

# 113年 珍愛媽咪專案 加贈~骨質密度檢測 (測骨質疏鬆)

電腦斷層

NT\$12,500

檢 查 項 目	檢 查 細 項	可 瞭 解 之 疾 病 徵 兆
1 一般檢查	身高、體重、血壓、脈搏、體溫、腰圍、BMI	一般檢查主要了解生命徵象及身體基本功能是否正常
2 理學檢查	頭頸部、呼吸系統、心臟血管系統、消化系統、神經系統、肌肉骨骼、皮膚等外觀基本檢查	檢查頭頸部外觀、甲狀腺觸診、心肺聽診、腹部觸診、四肢活動、皮膚狀態，且依據客戶病史或症狀給予適當之醫療建議
3 視力檢查	視力、色盲檢查	眼睛視力、辨色力
4 眼壓檢查	眼壓儀器檢測	利用氣體吹到角膜，視其對角膜之抗力來測量眼壓，臨床上可作為相關眼疾的參考
5 電腦驗光	驗光儀器檢測	近視度數的參考指標
6 身體組成分析 (Inbody 370S)	體脂肪率、身體質量指數、標準體重、基礎代謝率、肌肉脂肪分析、水腫指數、內臟脂肪面積	檢測身體組成脂肪及水份分布、肥胖度判斷、標準體重、評估心血管疾病機率
7 尿液常規檢查	尿比重、尿蛋白、尿糖、尿膽素原、膽紅素、酮體、酸鹼度、白血球、尿液亞硝酸鹽、尿潛血、尿沉渣、結晶體、尿圓柱、不定型磷酸鹽、黏稠液、黴菌、酵母菌、外觀、顏色、細菌、其他	泌尿道感染、急慢性腎炎、腎病變症候群、糖尿病、膽道阻塞、黃疸、血尿、泌尿道結石等之初步檢查
8 糞便常規檢查	免疫法潛血反應 (FOBT)	檢查有無腸胃道出血

## 血液檢查

9	血液常規檢查	白血球 (WBC)、紅血球 (RBC)、血紅素 (Hb)、血球容積比 (Hct)、血小板計數 (Platelet count)、血紅容積 (MCV)、血紅素量 (MCH)、血紅素濃度 (MCHC) 嗜中性球 (Neutrophils)、淋巴球 (Lymphocytes)、單核球 (Monocytes)、嗜伊紅性球 (Eosinophils)、嗜鹼性球 (Basophils)	檢測紅血球增多症、缺鐵性貧血、疑似地中海貧血、營養不良、發炎、貧血內容分析、白血病、敗血症、組織壞死、病毒或細菌感染、淋巴球白血症、慢性感染或過敏性疾病炎症反應、過敏性體質、氣喘或寄生蟲感染、慢性顆粒性白血病、骨髓增殖疾病、紅血球增多症、慢性骨髓性白血病、骨髓纖維化、紫斑症、再生不良性貧血、白血病等
10	肝臟功能檢查	血清天門冬胺酸轉化酶 (SGOT) 血清胺基丙酮酸轉化酶 (SGPT) 白蛋白 (Albumin) 球蛋白 (Globulin) 白蛋白 / 球蛋白比值 (A/G) 鹼性磷酸酵素 (Alk. P) 血清總蛋白質 (Total Protein) 麩胺轉酸酶 (r-GT)	急慢性肝炎、肝功能異常、肝硬化、肝癌等
11	膽囊功能檢查	直接膽紅素 (Bilirubin D) 膽紅素總量 (Bilirubin T)	偵測膽道疾病、溶血性貧血、膽道阻塞
12	胰臟功能檢查	澱粉酶 (amylase) 解脂酶 (Lipase)	胰臟酵素分泌功能、胰臟發炎等檢查
13	腎臟功能檢查	尿素氮 (BUN) 肌酸酐 (Creatinine) eGFR 腎絲球過濾速率 (estimated glomerular filtration rate)	急慢性腎病、腎衰竭、腎功能異常、尿毒症 根據不同的性別、年齡、體重估算出更精確的腎臟功能指數
14	痛風檢查	尿酸 (Uric acid)	高尿酸血症、痛風
15	糖尿病檢查	飯前血糖 (AC Sugar) 糖化血色素 (HbA1C)	血糖檢查、糖尿病之篩檢 近三個月內血糖控制情況，為糖尿病診斷指標之一
16	甲狀腺功能檢查	甲狀腺刺激素 (TSH) 游離甲狀腺素 (Free T4)	甲狀腺亢進或低下、功能檢查
17	類風濕性關節炎檢查	類風濕性因子 (RA)	類風濕性關節炎及其他自體免疫性疾病篩檢

You are the best mom

18	營養狀況檢查	維生素 D [ 25(OH)D ]	維生素 D 缺乏可能導致骨質疏鬆、骨骼畸形、免疫功能下降、肌肉痠痛、肌無力、肌肉抽搐、情緒焦慮，並且使中風、心臟病發生風險提高。
19	女性荷爾蒙檢查 (女)	雌二醇 (E2) 黃體生成素 (LH) 濾泡刺進激素 (FSH)	女性荷爾蒙綜合診斷。例如：月經不規則、排卵異常、不孕症、經前症候群、更年期以及其他荷爾蒙相關疾病。提供臨床診斷的參考。
20	男性荷爾蒙檢查 (男)	Testosterone	男性荷爾蒙檢查

### 心血管疾病危險因子篩檢

21	血脂肪檢查	膽固醇 (Total cholesterol) 三酸甘油脂 (TG) 高密度膽固醇 (HDL) 低密度脂蛋白 (LDL) 總膽固醇 / 高密度膽固醇比值 (T-chol/HDL-C) 低密度脂蛋白 / 高密度脂蛋白 (LDL-C / HDL-C)	動脈硬化危險因子之評估、心血管疾病危險因子之評估
22	心臟血管疾病風險評估	高敏感性反應蛋白 (hs-CRP)	心臟血管疾病之風險程度評估
		肌酸磷化酶 (CPK)	心肌梗塞、肺栓塞、肌肉病變等疾病之參考指標
		乳酸脫氫酶 (LDH)	
23	佛萊明漢 (Framingham) 風險指標	吸煙  糖尿病	預估出 10 年冠心病風險有多高。根據年齡、性別、血壓、吸菸狀況、血液總膽固醇和有無糖尿病等因子，可判斷未來 10 年發生致死性或非致死性主要心血管事件（心肌梗塞或中風）的風險
24	心電圖檢查	靜態心電圖 (EKG)	心律不整、心肌肥大、心肌缺氧、傳導異常
25	週邊動脈血管檢查 (ABI)	週邊動靜脈血管超音波掃描，包括血管形態及血流之波相、流速、流量、阻力等測量	四肢動脈硬化、腿部腫脹、血管狹窄、糖尿病、血管病變及任何週邊血管病變

You are the best mom

癌症篩檢			
26	腸胃道腫瘤篩檢	癌胚胎抗原 (CEA)	大腸、直腸癌及腸胃道癌症參考指標
27	肝癌篩檢	甲型胎兒球蛋白 (AFP)	肝膽道癌初步篩檢
28	胰臟癌篩檢	胰臟癌血清標記 (CA199)	胰臟癌初步篩檢
29	卵巢癌篩檢 (女)	卵巢癌 (CA125)	卵巢癌篩檢參考指標
30	乳癌篩檢 (女)	乳癌 (CA153)	乳癌篩檢參考指標
31	攝護腺癌篩檢 (男)	攝護腺癌 (PSA)	攝護腺癌篩檢參考指標
X 光攝影檢查			
32	胸部 X 光檢查 (CXR)	胸部 X 光檢查	肺結核、肺炎、肺癌、心臟擴大
超音波掃描檢查			
33	腹部超音波檢查	腹部超音波 (Abdomen Sono) 腹腔：肝、膽、脾、腎、胰	檢查肝、腎、膽、脾、胰等器官組織之腫瘤、囊腫、結石及其他病變等
34	甲狀腺超音波檢查	甲狀腺超音波	初步篩檢甲狀腺癌、甲狀腺結節、囊腫或其他病灶
35	婦科超音波檢查 (女)	子宮、卵巢婦科超音波檢查	子宮肌瘤、子宮癌、子宮內膜增生、子宮內膜癌、卵巢囊腫、卵巢癌等生殖器官病變
36	攝護腺超音波檢查 (男)	攝護腺超音波	攝護腺肥大、攝護腺炎、腫瘤
特殊精密儀器檢查 I			
37	(加贈) 骨質密度檢查 (腰椎)	雙能量全身型骨質密度分析	偵測腰椎或髖關節部位之骨質密度，對年輕人可瞭解骨本建立是否健全，對年紀較大的人可評估目前骨質密度缺乏狀況
38	聽力檢查	聽力損失測定 (500、1000、2000)	檢測聽力、雙耳平衡、聽力衰減
		音叉	基本聽力檢查

You are the best mom

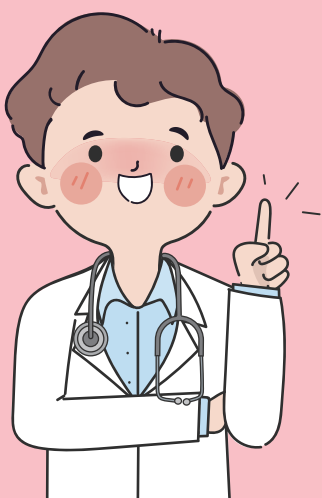
## 特殊精密儀器檢查 II (四選一)

39	CT 電腦斷層檢查	腦部電腦斷層	<p>可提供腦部 3D 高解析影像，可診斷中風、腦出血、腦腫瘤等腦部病灶</p> <p>★建議對象：長時間頭痛、頭暈、疑有腦部疾病者</p>
		低劑量肺部電腦斷層	<p>胸部 X 光難以診斷的區域，且可以偵測出小於 1 公分的微小病灶，對於肺癌的高危險群，可以大幅提升早期肺癌的偵測率</p> <p>★建議對象：有吸菸習慣、有肺癌家族病史者、長期吸入二手煙或油煙者、曾經罹患肺結核或其他肺部慢性發炎性疾病者、長期致癌環境如金屬業、石綿業、石油化學工業或長期暴露在有粉塵、棉絮、化學物質、放射環境下等</p>
		心臟鈣化指數	<p>鈣化指數及血管斑的產生與冠狀動脈疾病有關，可作為預防心血管疾病的精密儀器篩檢</p> <p>★建議對象：心血管疾病家族史者、高血壓、高血脂、糖尿病、抽菸、肥胖者、長時間工作壓力者、胸痛或胸悶現象者</p>
		腹部電腦斷層	<p>可提供腹部 3D 高解析影像，對於腹部疾病提供完整影像，檢查肝臟膽囊脾臟胰臟腎臟等器官有無病灶</p> <p>★建議對象：懷疑有腹部腫瘤及膿瘍、肝硬化、肝炎帶原者、腹部癌症家族史</p>

★母親節限定版，讓我們一起照顧媽咪健康！

預約期限：4月1日至6月15日

檢查期限：4月15日至6月30日



\* 以上專業健康檢查之外，還有附贈**精緻餐點**、**精美健檢報告書**。在您收到健檢報告書後，本中心為您提供檢查報告解說、衛教諮詢或本院診療就醫等相關服務，讓您在檢查後可立即治療與後續追蹤服務。

健檢時間：週一~週五 8:00-12:00

預約專線：(02) 2928-6815 按 100 或 9

地址：234 新北市永和區中興街 80 號 7 樓 (門診大樓)